

MOBILER 3D-LASERSCANNER · SCAN-TO-BIM

DINO SLAM-Scanner

Bestandsaufnahme neu gedacht.

Scannen im Gehen – On-Device Processing direkt im Gerät, keine Cloud, kein Warten. Eine Person leistet Teamergebnisse.


 powered by

Maximale

Zeitersparnis Aufmaß

In Rekordzeit

Planerstellung

Optimierter

Grundriss-Export

Gezielte

Punktdichte

Offline

Laser Scanning

KERNVORTEILE

- **Scannen im Gehen** – keine komplexe Einrichtung notwendig.
- **Bautechnisch optimierte Punktwolke** – On-Device Processing im Gerät.
- **Gezielte Punktdichte** – bis zu 90 % weniger Datenvolumen.
- **Keine Cloud** – Ihre Daten bleiben bei Ihnen.
- **CAD / BIM-ready** – .e57, .las, .xyz, .ply, .asc, .bin, .vtx, .pcd, .pn, .pv, .dxf, .dwg, .geotiff

WORKFLOW & SOFTWARE

- **Bewusster CAD-Ansatz:** Präzise über den Scan zeichnen – kein Auto-Fehler.
- **2D-Export:** Intelligente Punktwolke für präzise Grundrisse & Schnitte.
- **Closed-Loop SLAM:** Automatische Driftkorrektur durch Punkt-Wiedererkennung.
- **Hybride SLAM:** Laser + Fotogrammetrie für stabile Scans mit Oberflächeninfos.

EINSATZBEREICHE

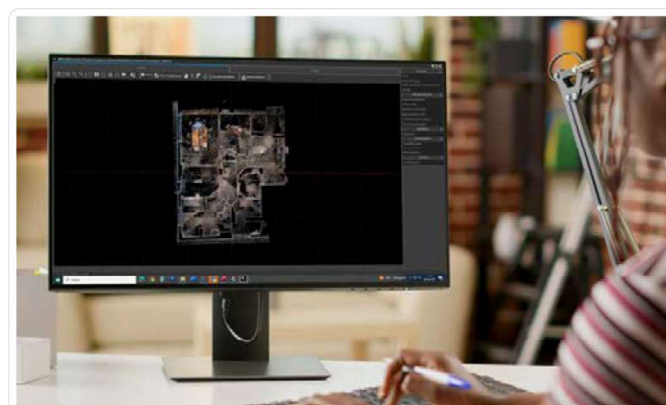
- **Baumeister- & Architekturplanung** – Digitale Bestandsaufnahme & BIM-Grundlagen
- **Energieberatung** – Exakte Flächen- & Volumendaten für Energieausweise
- **Bauleitung** – Lückenlose Dokumentation & Baufortschrittskontrolle
- **Facility Management** – Digitaler Zwilling & Flächenaudit in Rekordzeit

EFFIZIENZ & ROI

Aufgabe	Klassisch	Mit DINO
EFH Aufmaß	Zeitintensiv	Schnell & Effizient
Planerstellung	Aufwendig	Umgehend Verfügbar
Daten-Handling	Lange Ladezeiten	Sofort verwendbar
Fehlerrisiko	Fehleranfällig	Lückenlose Erfassung

TECHNISCHE HIGHLIGHTS

- **Gewicht:** 1.1 kg Ermüdungsfreies Arbeiten
- **Genauigkeit:** 2 cm (bis 10m) / 4 cm (bis 40m) Planungsqualität
- **Reichweite:** 40 m (10% Refl.) / 70 m (80%) Innen- & Außenbereich
- **Kamera:** 12 MP · 120° WW Fotorealistische Texturen
- **Display:** 5" Touchscreen Direktkontrolle
- **Akku:** 4 h Laufzeit Mehr als Ausreichend
- **Laser:** 905 nm · Kl. 1 Augensicher


€ 7.850,-

zzgl. MwSt. · inkl. Software, Koffer & Zubehör

Jetzt Demo anfordern
office@it-concept.at · +43 7262 58800

www.it-concept.at

Technologiepark 18 · A-4320 Perg